



das zwölferhaus

ZEIT FÜR BERGE



WINTERPREISE 2023/2024



WINTER genuss

Ski-In/Ski-Out:

Direkt an der 12er KOGEL-Bahn und Talabfahrt bis zum Hotel

Unschlagbare 270 km an Pisten warten rund um die vier Skiorte Saalbach Hinterglemm Leogang Fieberbrunn darauf, mit Ski oder Snowboard erobert zu werden.

Abwechslungsreiche Snowparks und Offpiste-Varianten sorgen zusätzlich für Action.



Ski & Fun

- › 270 Pistenkilometer in allen Varianten
- › 70 Bahnen und Lifte
- › 10 km Langlaufloipe und 2 km Höhenloipe
- › Rabbit Sports Sportshop im Haus mit Verkauf Service und Verleih. 10 % auf den Verleih für Zwölferhaus-Gäste!



Skipass Ski Alpin Card

Noch mehr Skispaß mit nur einem Skipass!

- › 3 Skigebiete
- › 408 Pistenkilometer
- › 121 Liftanlagen

Neben dem lässigen Angebot im Skicircus können Sie mit Ihrem Skipass alle Pisten des Ticketverbundes mit Schmittenhöhe in Zell am See & Kitzsteinhorn Kaprun entdecken.

TOP: Die ALPIN CARD ist bei allen Winterpauschalen bereits enthalten.



Weil Skifahren alleine nicht genug ist ...

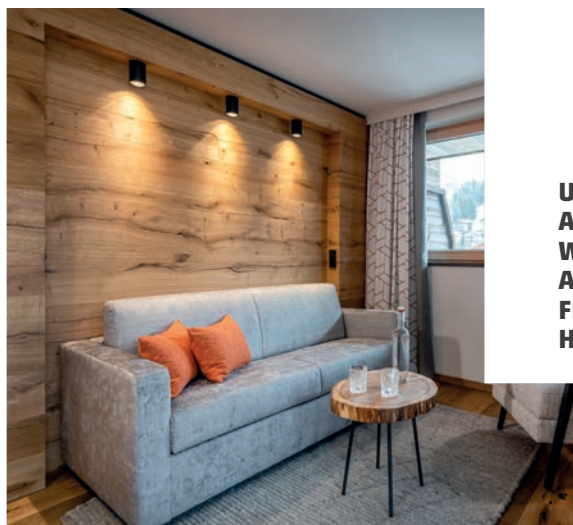
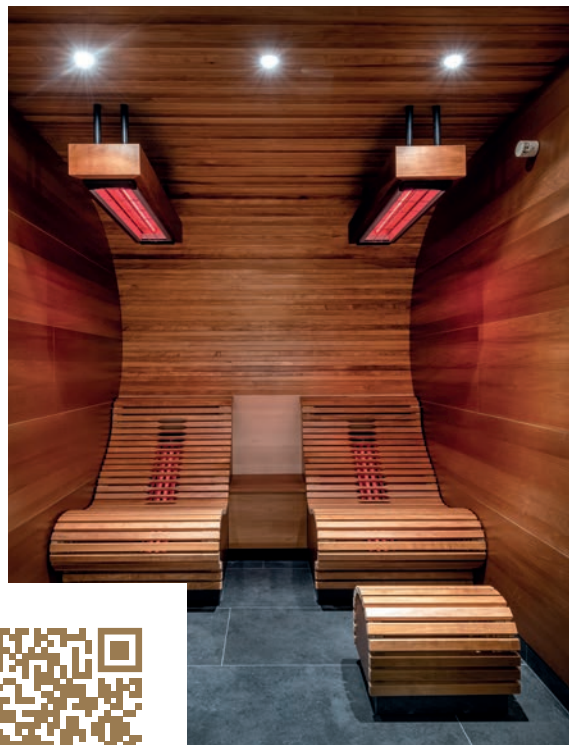
... gibt es zahlreiche spannende Alternativen im „Home of Lässig“.

- › Winterwanderungen
- › Eislaufen und Eisstockschießen
- › Rodeln bei Tag und Nacht
- › Snowmobile und Pistenraupe fahren
- › Icekart und Tubing
- › Paragliding u.v.m.

www.daszwoelferhaus.at

HIER
MÖCHTE
ICH
BLEIBEN





**UNSERE
AKTUELLEN
WINTER-
ANGEBOTE
FINDEN SIE
HIER**



Unsere Preise variieren je nach Aufenthaltsdauer, Urlaubszeit sowie Verfügbarkeit. Unsere tagesaktuellen Preise finden Sie auf

www.dazwoelferhaus.at

In allen Pauschalen enthalten:

Zwölferhaus-Verwöhnpension mit Frühstücksbuffet, Snack Time am Nachmittag und 5-Gänge-Abendmenü mit verschiedenen Wahlmöglichkeiten. Skipass „ALPIN CARD“ für den Skicircus Saalbach Hinterglemm Leogang Fieberbrunn, Schmittenhöhe in Zell am See & Kitzsteinhorn Kaprun

- Bei 3 Nächten 2-Tages-Skipass
- Bei 4 Nächten 3-Tages-Skipass
- Bei 7 Nächten 6-Tages-Skipass

Paketpreise pro Person mit den angegebenen Leistungen zzgl. Ortstaxe € 2,- p.P./N. ab 15 Jahren. Ab-Preise im Studio „NATURZEIT“. Weitere Kategorien und Kinderpauschalen gerne auf Anfrage. Nicht genutzte Leistungen sind nicht in bar ablösbar.



DIE ZWÖLFERHAUS

Verwöhnpension

- > **Von 07:30 bis 10:00 Uhr** wählen Sie vom reichhaltigen **Frühstücksbuffet** mit knusprigem Brot und Gebäck, hausgemachten Marmeladen, heimischem Honig, frisch zubereiteten Eiergerichten mit Eiern von Bio-Freilandhühnern, Käse- und Wurstspezialitäten, offenem Tee von Bioteaque, aromatischem Kaffee, Müsli und vielem mehr für einen kraftvollen und guten Start in aktive Urlaubstage.
- > **Von 15:00 bis 16:30 Uhr** laden wir Sie zur **Snack Time** mit süßen und pikanten Köstlichkeiten ein.
- > **Von 18:30 bis 20:00 Uhr** bildet das **5-gängige Abendmenü** den krönenden Abschluss eines erlebnisreichen Tages. Heute Fleisch, morgen Fisch, übermorgen vegetarisch oder typisch österreichisch – dank der verschiedenen Möglichkeiten können Sie jeden Tag Ihr Wunsch-Menü zusammenstellen.

SKY-Wellness im Dachgeschoss

- > Täglich geöffnet von 14:00 bis 19:00 Uhr (Zutritt ab 16 Jahren)
- > Finnische Panorama-Sauna mit Bergblick
- > Biosauna
- > Sole-Dampfbad
- > Infrarotkabine mit Entspannungsliegen
- > Tauchbecken im Freien
- > Zirbenholz-Ruheraum mit Wasserbetten
- > Panorama-Ruheraum mit Bergblick
- > Wellness-Dachterrasse mit Lounge- Möbeln
- > Teebar mit Wellness-Tees und gesunden Knabberereien
- > Kuschelige Bademäntel, Badetücher & Slipper
- > 70 m² Fitnessraum „Kraftwerk“ mit modernen Cardio und Kraftgeräten sowie Yoga-Matten für eigene Übungen

Weitere Annehmlichkeiten

- > Gratis-WLAN im gesamten Hotel
- > Parkplatz
- > Morgenpost und Tageszeitungen
- > Zeitschriften-Auswahl

Winter-Extras

- > Skipass-Service
- > GRATIS MINIALPINI CARD – Kleinkinder, geboren 2018 und später, fahren mit der miniAlpini Card an allen Liften gratis
- > Skikeller
- > Pro Zimmer ein abschließbarer Spind zum Trocknen und Aufbewahren Ihrer Wintersportausrüstung
- > Ski- und Snowboardschule ganz in der Nähe
Bei der Kursbuchung sind wir gerne behilflich
- > Kostenloser Skibus zwischen Saalbach und Hinterglemm (mit Skipass)
- > 2 x pro Woche geführte Winterwanderung im Rahmen des Aktivangebotes der Region

**RABBIT
SPORTS**
by hasenaauer

DIREKT BEI UNS IM ZWÖLFERHAUS

Ski- & Verleih-Hotspot für große und kleine Wintersportfans. **10 % auf den Verleih für Zwölferhaus-Gäste!**

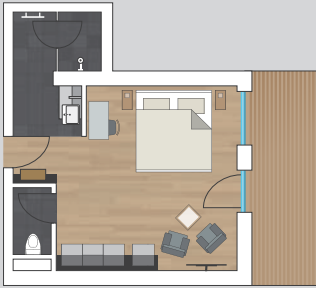
- Shop mit Top-Marken
- Verleih von Sport-Equipment
- Ski-Service – auch über Nacht
- Skischuh-Fitting

Reservieren Sie Ihre Ausrüstung schon vor Anreise online!

www.rabbitsports.at

STUDIO „NATURZEIT“

1–2 Personen, 28 m²



Ausstattung

Modern-alpines Ambiente mit Eichenholz-Möbeln, Holzboden, großem Komfortbett, Sitzecke und offenem oder geschlossenem Badezimmer mit Dusche und Rainshower, Coiffeur-Föhn, Kosmetikspiegel, Handtuchrockner und getrenntem WC. Balkon.

Winter-Preise 2023/24

07.12.23 - 23.12.23 23.03.24 - 01.04.24	03.02.24 - 02.03.24	23.12.23 - 06.01.24	06.01.24 - 03.02.24 02.03.24 - 23.03.24
ab	ab	ab	ab
€ 153,-	€ 227,-	€ 245,-	€ 204,-

STUDIO „BERGZEIT“

1–2 Personen, 30 m²



Ausstattung

Gemütlich eingerichtet mit Eichenholz-Möbeln, Holzboden, extra großem Komfortbett, Sitzecke und offenem Badezimmer mit Dusche und Rainshower. Das Badezimmer ist zudem versehen mit Coiffeur-Föhn, Kosmetikspiegel, Handtuchrockner und getrenntem WC. Balkon mit Ausblick Richtung Zwölferkogel.

Winter-Preise 2023/24

07.12.23 - 23.12.23 23.03.24 - 01.04.24	03.02.24 - 02.03.24	23.12.23 - 06.01.24	06.01.24 - 03.02.24 02.03.24 - 23.03.24
ab	ab	ab	ab
€ 158,-	€ 233,-	€ 250,-	€ 210,-

DOPPELZIMMER „NATURZEIT“

2–3 Personen, 32 m²



Ausstattung

Geschmackvoll ausgestattet mit Eichenholz-Möbeln, Holzboden, extra großem Komfortbett, Chaiselongue/Schlafcouch und geschlossenem Badezimmer mit Dusche und Rainshower, Coiffeur-Föhn, Kosmetikspiegel, Handtuchrockner und getrenntem WC. Balkon.

Winter-Preise 2023/24

07.12.23 - 23.12.23 23.03.24 - 01.04.24	03.02.24 - 02.03.24	23.12.23 - 06.01.24	06.01.24 - 03.02.24 02.03.24 - 23.03.24
ab	ab	ab	ab
€ 164,-	€ 238,-	€ 256,-	€ 215,-

JUNIOR-SUITE „TRAUMZEIT“

2 Personen, 32 m²



Ausstattung

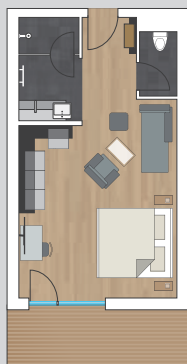
Geschmackvoll ausgestattet mit Eichenholz-Möbeln, Holzboden, extra großem Komfortbett, Sitzecke und geschlossenem Badezimmer mit Dusche und Rainshower. Das Badezimmer ist zudem versehen mit Coiffeur-Föhn, Kosmetikspiegel, Handtuchtrockner und getrenntem WC. Balkon.

Winter-Preise 2023/24

07.12.23 - 23.12.23 23.03.24 - 01.04.24	03.02.24 - 02.03.24	23.12.23 - 06.01.24	06.01.24 - 03.02.24 02.03.24 - 23.03.24
ab	ab	ab	ab
€ 170,-	€ 245,-	€ 262,-	€ 221,-

JUNIOR-SUITE „BERGZEIT“

2-3 Personen, 32-38 m²



Ausstattung

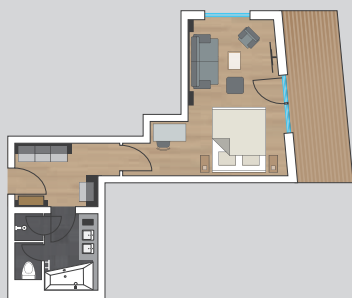
Gemütlich eingerichtet mit Eichenholz-Möbeln, Holzboden, extra großem Komfortbett, Chaiselongue/Schlafcouch und offenem Badezimmer mit Dusche und Rainshower, Coiffeur-Föhn, Kosmetikspiegel, Handtuchtrockner und getrenntem WC. Balkon mit Ausblick Richtung Zwölferkogel.

Winter-Preise 2023/24

07.12.23 - 23.12.23 23.03.24 - 01.04.24	03.02.24 - 02.03.24	23.12.23 - 06.01.24	06.01.24 - 03.02.24 02.03.24 - 23.03.24
ab	ab	ab	ab
€ 175,-	€ 250,-	€ 268,-	€ 227,-

SUITE „RELAXZEIT“

2-4 Personen, 38 m²



Ausstattung

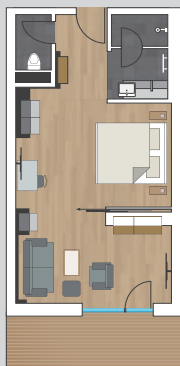
Geschmackvoll eingerichtet mit Eichenholz-Möbeln, Holzboden, extra großem Komfortbett, Couch/Schlafcouch und geschlossenem Badezimmer mit Badewanne, Dusche und Rainshower, Coiffeur-Föhn, Kosmetikspiegel, Handtuchtrockner und getrenntem WC. Balkon.

Winter-Preise 2023/24

07.12.23 - 23.12.23 23.03.24 - 01.04.24	03.02.24 - 02.03.24	23.12.23 - 06.01.24	06.01.24 - 03.02.24 02.03.24 - 23.03.24
ab	ab	ab	ab
€ 181,-	€ 256,-	€ 273,-	€ 233,-

ZIRBENSUITE „BERGZEIT“

2-4 Personen, 38 m²



Ausstattung

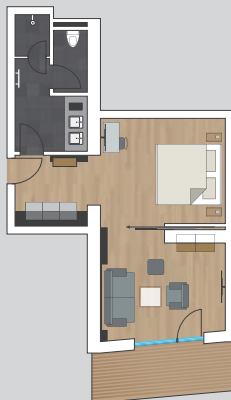
Gemütlich eingerichtet mit Zirbenholz-Möbeln, Holzboden, extra großem Komfortbett, abtrennbarem Wohnbereich mit Wohnlandschaft/Schlafcouch und offenem Badezimmer mit Dusche und Rainshower, Coiffeur-Föhn, Kosmetikspiegel, Handtuchrockner und getrenntem WC. Balkon mit Ausblick Richtung Zwölferkogel.

Winter-Preise 2023/24

07.12.23 - 23.12.23 23.03.24 - 01.04.24	03.02.24 - 02.03.24	23.12.23 - 06.01.24	06.01.24 - 03.02.24 02.03.24 - 23.03.24
ab	ab	ab	ab
€ 187,-	€ 262,-	€ 279,-	€ 238,-

ZIRBENSUITE „WOHLFÜHLZEIT“

2-4 Personen, 40 m²



Ausstattung

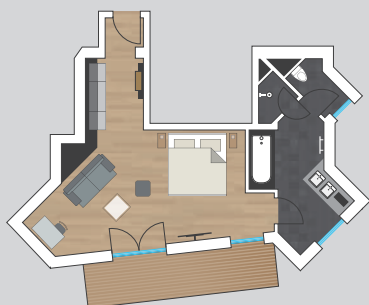
Gemütlich eingerichtet mit Zirbenholz-Möbeln, Holzboden, extra großem Komfortbett, abtrennbarem Wohnbereich mit Wohnlandschaft/Schlafcouch und geschlossenem Badezimmer mit Dusche und Rainshower, Coiffeur-Föhn, Kosmetikspiegel, Handtuchrockner und getrenntem WC. Balkon.

Winter-Preise 2023/24

07.12.23 - 23.12.23 23.03.24 - 01.04.24	03.02.24 - 02.03.24	23.12.23 - 06.01.24	06.01.24 - 03.02.24 02.03.24 - 23.03.24
ab	ab	ab	ab
€ 192,-	€ 268,-	€ 286,-	€ 245,-

ZIRBENSUITE „KUSCHELZEIT“

2-4 Personen, 42 m²



Ausstattung

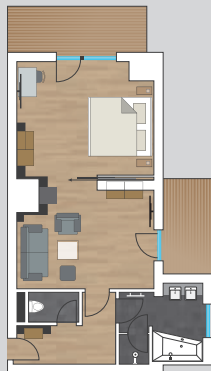
Gemütlich eingerichtet mit Zirbenholz-Möbeln, Holzboden, extra großem Komfortbett, Couch/Schlafcouch und geschlossenem Badezimmer mit Badewanne, Dusche und Rainshower, Kosmetikspiegel, Handtuchrockner und getrenntem WC. Balkon.

Winter-Preise 2023/24

07.12.23 - 23.12.23 23.03.24 - 01.04.24	03.02.24 - 02.03.24	23.12.23 - 06.01.24	06.01.24 - 03.02.24 02.03.24 - 23.03.24
ab	ab	ab	ab
€ 199,-	€ 273,-	€ 291,-	€ 250,-

ZIRBENSUITE „VERWÖHNZEIT“

2-4 Personen, 48 m²



Ausstattung

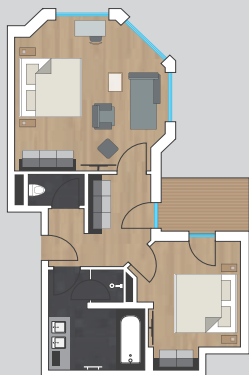
Gemütlich eingerichtet mit Zirbenholz-Möbeln, Holzboden, extra großem Komfortbett, abtrennbarem Wohnbereich mit Wohnlandschaft/Schlafcouch und geschlossenem Badezimmer mit Badewanne, Dusche und Rainshower, Coiffeur-Föhn, Kosmetikspiegel, Handtuchtrockner und getrenntem WC. Balkon mit Ausblick Richtung Zwölferkogel.

Winter-Preise 2023/24

07.12.23 - 23.12.23 23.03.24 - 01.04.24	03.02.24 - 02.03.24	23.12.23 - 06.01.24	06.01.24 - 03.02.24 02.03.24 - 23.03.24
ab	ab	ab	ab
€ 204,-	€ 279,-	€ 297,-	€ 256,-

SUPERIORSUITE „GENUSSZEIT“

4-5 Personen, 50 m²



Ausstattung

Gemütlich eingerichtet mit Zirbenholz-Möbeln, Holzboden, zwei getrennten Schlafzimmern (mit je zwei Betten) Chaiselounge/Schlafcouch und geschlossenem Badezimmer mit Badewanne, Dusche und Rainshower, Coiffeur-Föhn, Kosmetikspiegel, Handtuchtrockner und getrenntem WC. Balkon.

Winter-Preise 2023/24

07.12.23 - 23.12.23 23.03.24 - 01.04.24	03.02.24 - 02.03.24	23.12.23 - 06.01.24	06.01.24 - 03.02.24 02.03.24 - 23.03.24
ab	ab	ab	ab
€ 209,-	€ 286,-	€ 303,-	€ 262,-

KINDERPREISE

im Zimmer der Eltern pro Kind & Nacht, gültig ab zwei vollzahlenden Personen

bis 2,99 Jahre	Gratis
3-4,99 Jahre	€ 79,-
5-8,99 Jahre	€ 99,-
9-14,99 Jahre	€ 119,-
15-17,99 Jahre	€ 143,-



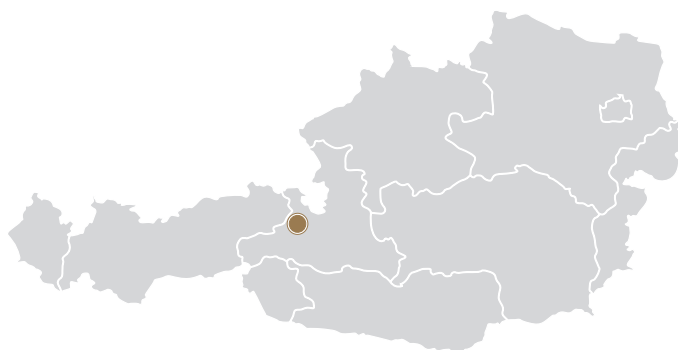
Unsere Preise variieren je nach Aufenthaltsdauer, Urlaubszeit sowie Verfügbarkeit. Unsere tagesaktuellen Preise finden Sie auf

www.daszwolferhaus.at

Angeführte Ab-Preise pro Person/Nacht bei Doppelbelegung inkl. Verwöhn Pension & allen Inklusivleistungen zzgl. Ortstaxe € 2,- pro Person/Nacht ab 15 Jahren. Zimmerskizzen sind Beispiele, Abweichungen möglich.



das zwölferhaus



Familie Martina & Alois Hasenauer
Zwölferkogelweg 137 | 5754 Hintertlemm | Österreich | Tel. +43 (0) 6541/6317, Fax -7 | info@dazwoelferhaus.at

www.dazwoelferhaus.at

Follow us on  +  #dazwoelferhaus



Impressum: Für den Inhalt verantwortlich – Zwölferhaus KG, Martina & Alois Hasenauer, UID-Nr: ATU 33616806, FN 28917a, LG Salzburg, Mitglied der Wirtschaftskammer Salzburg, Fachgruppe Hotellerie. Konzept: www.oberhauser-consulting.at © 2023. Bildnachweis: Das Zwölferhaus, Günter Standl, Eva Trifft, Saalbach.com, Daniel Roos, Robert Bachmann, Mirja Geh, Christian Wöckinger, Moritz Ablinger, bike'n soul, Der Fotoigel/Richard Ronacher.

Mit dieser Preisliste verlieren alle vorangegangene Preise ihre Gültigkeit. Irrtümer und Druckfehler trotz sorgfältiger Prüfung nicht ausgeschlossen. Sollten Sie künftig keine Zusendungen per Post mehr von uns wünschen, geben Sie uns bitte jederzeit per E-Mail oder Brief Bescheid. Wir nehmen Sie dann aus unserem Verzeichnis.