

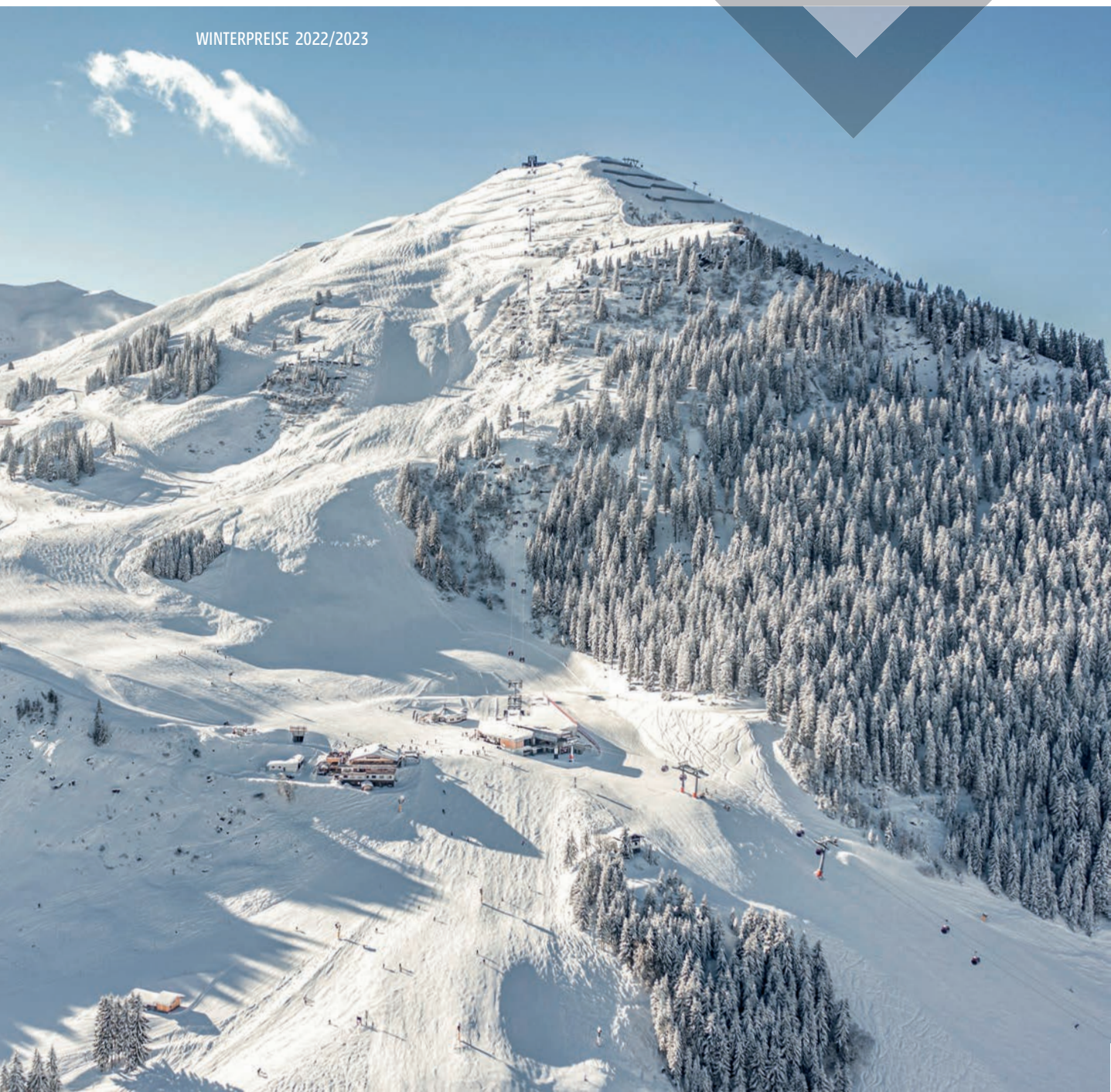


das zwölferhaus

★★★★★

ZEIT FÜR BERGE

WINTERPREISE 2022/2023



WINTER genuss

Ski-In/Ski-Out:

Direkt an der 12er KOGEL-Bahn
und Talabfahrt bis zum Hotel

Unschlagbare 270 km an Pisten warten rund um die vier Skiorte Saalbach Hinterglemm Leogang Fieberbrunn darauf, mit Ski oder Snowboard erobert zu werden. Abwechslungsreiche Snowparks und Offpiste-Varianten sorgen zusätzlich für Action.



Skipass Ski Alpin Card

Noch mehr Skispaß mit nur einem Skipass!

- 3 Skigebiete
- 408 Pistenkilometer
- 121 Liftanlagen

Neben dem lässigen Angebot im Skicircus können Sie mit Ihrem Skipass alle Pisten des Ticketverbundes mit Schmittenhöhe in Zell am See & Kitzsteinhorn Kaprun entdecken.

TOP: Die ALPIN CARD ist bei allen Winterpauschalen bereits enthalten.



Ski & Fun

- 270 Pistenkilometer in allen Varianten
- 70 Bahnen und Lifte
- 10 km Langlaufloipe und 2 km Höhenloipe
- Rabbit Sports Sportshop im Haus mit Verkauf, Service und Verleih. 10 % auf den Verleih für Zwölferhaus-Gäste!



Weil Skifahren alleine nicht genug ist ...

... gibt es zahlreiche spannende Alternativen im „Home of Lässig“.

- Winterwanderungen
- Eislaufen und Eisstockschießen
- Rodeln bei Tag und Nacht
- Snowmobile und Pistenraupe fahren
- Icekart und Tubing
- Paragliding u.v.m.

www.daszwoelferhaus.at



		3 Nächte	4 Nächte	7 Nächte
Adventzauber	08.12.22 - 17.12.22	ab € 546,-	ab € 747,-	ab € 1.305,-
Bergweihnacht	17.12.22 - 25.12.22	ab € 559,-	ab € 767,-	ab € 1.339,-
Silvester-Genuss	25.12.22 - 07.01.23	ab € 799,-	ab € 1.087,-	ab € 1.899,-
Pulverschneewochen	07.01.23 - 28.01.23	ab € 688,-	ab € 939,-	ab € 1.640,-
Wedelwochen	28.01.23 - 04.03.23	ab € 751,-	ab € 1.023,-	ab € 1.787,-
Sonnenskilauf	04.03.23 - 10.04.23	ab € 688,-	ab € 939,-	ab € 1.640,-

Unsere Preise variieren je nach Aufenthaltsdauer, Urlaubszeit sowie Verfügbarkeit.

Unsere tagesaktuellen Preise finden Sie auf

www.daszwoelferhaus.at

In allen Pauschalen enthalten:

Zwölferhaus-Verwöhnnpension mit Frühstücksbuffet, Snack Time am Nachmittag und 5-Gänge-Abendmenü mit verschiedenen Wahlmöglichkeiten. Skipass „ALPIN CARD“ für den Skicircus Saalbach Hinterglemm Leogang Fieberbrunn, Schmittenhöhe in Zell am See & Kitzsteinhorn Kaprun

- Bei 3 Nächten 2-Tages-Skipass
- Bei 4 Nächten 3-Tages-Skipass
- Bei 7 Nächten 6-Tages-Skipass

Paketpreise pro Person mit den angegebenen Leistungen zzgl. Ortstaxe € 2,- p.P./N. ab 15 Jahren. Ab-Preise im Studio „NATURZEIT“. Weitere Kategorien und Kinderpauschalen gerne auf Anfrage. Nicht genutzte Leistungen sind nicht in bar ablösbar.



HIER
MÖCHTE
ICH
BLEIBEN



DIE ZWÖLFERHAUS Verwöhnpension

- **Von 07:30 bis 10:00 Uhr** wählen Sie vom reichhaltigen **Frühstücksbuffet** mit knusprigem Brot und Gebäck, hausgemachten Marmeladen, heimischem Honig, frisch zubereiteten Eiergerichten mit Eiern von Bio-Freilandhühnern, Käse- und Wurstspezialitäten, offenem Tee von Bioteaque, aromatischem Kaffee, Müsli und vielem mehr für einen kraftvollen und guten Start in aktive Urlaubstage.
- **Von 15:00 bis 16:00 Uhr** laden wir Sie zur **Snack Time** mit süßen und pikanten Köstlichkeiten ein.
- **Von 18:30 bis 20:00 Uhr** bildet das **5-gängige Abendmenü** den krönenden Abschluss eines erlebnisreichen Tages. Heute Fleisch, morgen Fisch, übermorgen vegetarisch oder typisch österreichisch – dank der verschiedenen Möglichkeiten können Sie jeden Tag Ihr Wunsch-Menü zusammenstellen.



SKY-Wellness im Dachgeschoss

- Täglich geöffnet von 14:00 bis 19:00 Uhr (Zutritt ab 16 Jahren)
- Finnische Panorama-Sauna mit Bergblick
- Biosauna
- Sole-Dampfbad
- Infrarotkabine mit Entspannungsliegen
- Tauchbecken im Freien
- Zirbenholz-Ruheraum mit Wasserbetten
- Panorama-Ruheraum mit Bergblick
- Wellness-Dachterrasse mit Lounge- Möbeln
- Teebar mit offenen Tees von Bioteaque und gesunden Knabbereien
- Kuschelige Bademäntel, Badetücher & Slipper
- 70 m² Fitnessraum „Kraftwerk“ mit modernen Cardio und Kraftgeräten sowie Yoga-Matten für eigene Übungen

Weitere Annehmlichkeiten

- Gratis-WLAN im gesamten Hotel
- Parkplatz
- Morgenpost und Tageszeitungen
- Zeitschriften-Auswahl

Winter- Extras

- Skipass-Service
- GRATIS MINIALPINI CARD – Kleinkinder, geboren 2017 und später, fahren mit der miniAlpini Card an allen Liften gratis
- Skikeller und Schuhtrockenraum.
- Pro Zimmer ein abschließbarer Spind zum Trocknen und Aufbewahren Ihrer Wintersportausrüstung.
- Ski- und Snowboardschule ganz in der Nähe. Bei der Kursbuchung sind wir gerne behilflich.
- Kostenloser Skibus zwischen Saalbach und Hinterglemm (mit Skipass)
- 1 x pro Woche geführte Winterwanderung

**RABBIT
SPORTS**
by hasenauer

DIREKT BEI UNS IM ZWÖLFERHAUS

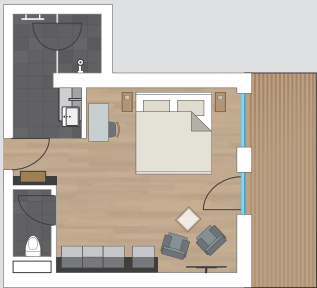
Ski- & Verleih-Hotspot für große und kleine Wintersportfans. **10 % auf den Verleih für Zwölferhaus-Gäste!**

- Shop mit Top-Marken
- Verleih von Sport-Equipment
- Ski-Service – auch über Nacht
- Skischuh-Fitting

Reservieren Sie Ihre Ausrüstung schon vor Anreise online!
www.rabbitsports.at

STUDIO „NATURZEIT“

1–2 Personen, 28 m²



Ausstattung

Modern-alpines Ambiente mit Eichenholz-Möbeln, Holzboden, großem Komfortbett, Sitzecke und offenem oder geschlossenem Badezimmer mit Dusche und Rainshower, Coiffeur-Föhn, Kosmetikspiegel, Handtuchrockner und getrenntem WC. Balkon.

Winter-Preise 2022/23

08.12.22 - 25.12.22	28.01.23 - 04.03.23	25.12.22 - 07.01.23	07.01.23 - 28.01.23 04.03.23 - 10.04.23
ab	ab	ab	ab
€ 143,-	€ 207,-	€ 223,-	€ 186,-

JUNIOR-SUITE „TRAUMZEIT“

2 Personen, 32 m²



Ausstattung

Geschmackvoll ausgestattet mit Eichenholz-Möbeln, Holzboden, extra großem Komfortbett, Sitzecke und geschlossenem Badezimmer mit Dusche und Rainshower. Das Badezimmer ist zudem versehen mit Coiffeur-Föhn, Kosmetikspiegel, Handtuchrockner und getrenntem WC. Balkon.

Winter-Preise 2022/23

08.12.22 - 25.12.22	28.01.23 - 04.03.23	25.12.22 - 07.01.23	07.01.23 - 28.01.23 04.03.23 - 10.04.23
ab	ab	ab	ab
€ 159,-	€ 223,-	€ 239,-	€ 201,-

STUDIO „BERGZEIT“

1–2 Personen, 30 m²



Ausstattung

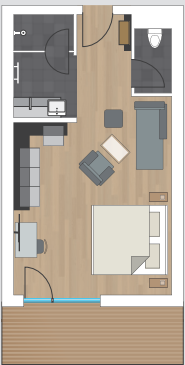
Gemütlich eingerichtet mit Eichenholz-Möbeln, Holzboden, extra großem Komfortbett, Sitzecke und offenem Badezimmer mit Dusche und Rainshower. Das Badezimmer ist zudem versehen mit Coiffeur-Föhn, Kosmetikspiegel, Handtuchrockner und getrenntem WC. Balkon mit Ausblick Richtung Zwölferkogel.

Winter-Preise 2022/23

08.12.22 - 25.12.22	28.01.23 - 04.03.23	25.12.22 - 07.01.23	07.01.23 - 28.01.23 04.03.23 - 10.04.23
ab	ab	ab	ab
€ 148,-	€ 212,-	€ 228,-	€ 191,-

JUNIOR-SUITE „BERGZEIT“

2–3 Personen, 32-38 m²



Ausstattung

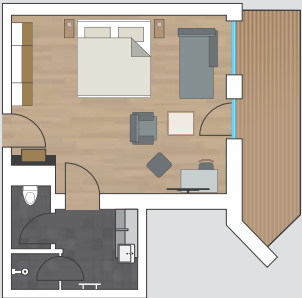
Gemütlich eingerichtet mit Eichenholz-Möbeln, Holzboden, extra großem Komfortbett, Chaiselongue/Schlafcouch und offenem Badezimmer mit Dusche und Rainshower, Coiffeur-Föhn, Kosmetikspiegel, Handtuchrockner und getrenntem WC. Balkon mit Ausblick Richtung Zwölferkogel.

Winter-Preise 2022/23

08.12.22 - 25.12.22	28.01.23 - 04.03.23	25.12.22 - 07.01.23	07.01.23 - 28.01.23 04.03.23 - 10.04.23
ab	ab	ab	ab
€ 164,-	€ 216,-	€ 244,-	€ 207,-

DOPPELZIMMER „NATURZEIT“

2–3 Personen, 32 m²



Ausstattung

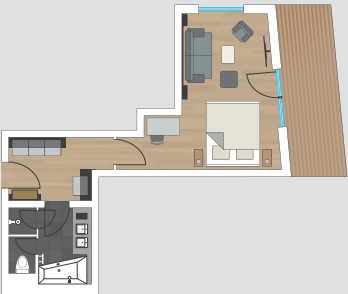
Geschmackvoll ausgestattet mit Eichenholz-Möbeln Holzboden, extra großem Komfortbett, Chaiselongue/Schlafcouch und geschlossenem Badezimmer mit Dusche und Rainshower, Coiffeur-Föhn, Kosmetikspiegel, Handtuchrockner und getrenntem WC. Balkon.

Winter-Preise 2022/23

08.12.22 - 25.12.22	28.01.23 - 04.03.23	25.12.22 - 07.01.23	07.01.23 - 28.01.23 04.03.23 - 10.04.23
ab	ab	ab	ab
€ 154,-	€ 217,-	€ 233,-	€ 196,-

SUITE „RELAXZEIT“

2–4 Personen, 38 m²



Ausstattung

Geschmackvoll eingerichtet mit Eichenholz-Möbeln, Holzboden, extra großem Komfortbett, Couch/Schlafcouch und geschlossenem Badezimmer mit Badewanne, Dusche und Rainshower, Coiffeur-Föhn, Kosmetikspiegel, Handtuchrockner und getrenntem WC. Balkon.

Winter-Preise 2022/23

08.12.22 - 25.12.22	28.01.23 - 04.03.23	25.12.22 - 07.01.23	07.01.23 - 28.01.23 04.03.23 - 10.04.23
ab	ab	ab	ab
€ 170,-	€ 233,-	€ 249,-	€ 212,-

ZIRBENSUITE „BERGZEIT“

2–4 Personen, 38 m²



Ausstattung

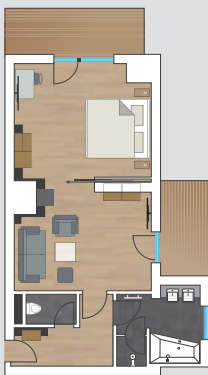
Gemütlich eingerichtet mit Zirbenholz-Möbeln, Holzboden, extra großem Komfortbett, abtrennbarem Wohnbereich mit Wohnlandschaft/Schlafcouch und offenem Badezimmer mit Dusche und Rainshower, Coiffeur-Föhn, Kosmetikspiegel, Handtuchrockner und getrenntem WC. Balkon mit Ausblick Richtung Zwölferkogel.

Winter-Preise 2022/23

08.12.22 - 25.12.22	28.01.23 - 04.03.23	25.12.22 - 07.01.23	07.01.23 - 28.01.23 04.03.23 - 10.04.23
ab	ab	ab	ab
€ 175,-	€ 239,-	€ 254,-	€ 217,-

ZIRBENSUITE „VERWÖHNZEIT“

2–4 Personen, 48 m²



Ausstattung

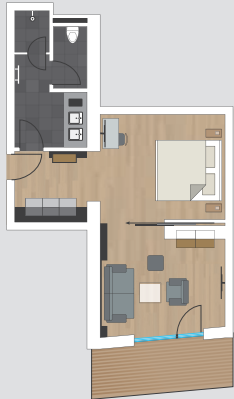
Gemütlich eingerichtet mit Zirbenholz-Möbeln, Holzboden, extra großem Komfortbett, abtrennbarem Wohnbereich mit Wohnlandschaft/Schlafcouch und geschlossenem Badezimmer mit Badewanne, Dusche und Rainshower, Coiffeur-Föhn, Kosmetikspiegel, Handtuchrockner und getrenntem WC. Balkon mit Ausblick Richtung Zwölferkogel.

Winter-Preise 2022/23

08.12.22 - 25.12.22	28.01.23 - 04.03.23	25.12.22 - 07.01.23	07.01.23 - 28.01.23 04.03.23 - 10.04.23
ab	ab	ab	ab
€ 191,-	€ 254,-	€ 270,-	€ 233,-

ZIRBENSUITE „WOHLFÜHLZEIT“

2–4 Personen, 40 m²



Ausstattung

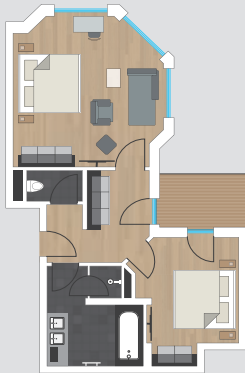
Gemütlich eingerichtet mit Zirbenholz-Möbeln, Holzboden, extra großem Komfortbett, abtrennbarem Wohnbereich mit Wohnlandschaft/Schlafcouch und geschlossenem Badezimmer mit Dusche und Rainshower, Coiffeur-Föhn, Kosmetikspiegel, Handtuchrockner und getrenntem WC. Balkon.

Winter-Preise 2022/23

08.12.22 - 25.12.22	28.01.23 - 04.03.23	25.12.22 - 07.01.23	07.01.23 - 28.01.23 04.03.23 - 10.04.23
ab	ab	ab	ab
€ 180,-	€ 244,-	€ 260,-	€ 223,-

SUPERIORSUITE „GENUSSZEIT“

4–5 Personen, 50 m²



Ausstattung

Gemütlich eingerichtet mit Zirbenholz-Möbeln, Holzboden, zwei getrennten Schlafzimmern (mit je zwei Betten) Chaiselounge/Schlafcouch und geschlossenem Badezimmer mit Badewanne, Dusche und Rainshower, Coiffeur-Föhn, Kosmetikspiegel, Handtuchrockner und getrenntem WC. Balkon.

Winter-Preise 2022/23

08.12.22 - 25.12.22	28.01.23 - 04.03.23	25.12.22 - 07.01.23	07.01.23 - 28.01.23 04.03.23 - 10.04.23
ab	ab	ab	ab
€ 196,-	€ 260,-	€ 276,-	€ 239,-

ZIRBENSUITE „KUSCHELZEIT“

2–4 Personen, 42 m²



Ausstattung

Gemütlich eingerichtet mit Zirbenholz-Möbeln, Holzboden, extra großem Komfortbett, Couch/Schlafcouch und geschlossenem Badezimmer mit Badewanne, Dusche und Rainshower, Kosmetikspiegel, Handtuchrockner und getrenntem WC. Balkon.

Winter-Preise 2022/23

08.12. - 25.12.22	28.01. - 04.03.23	25.12.22 - 07.01.23	07.01. - 28.01.23 04.03. - 10.04.23
ab	ab	ab	ab
€ 186,-	€ 249,-	€ 265,-	€ 228,-

KINDERPREISE

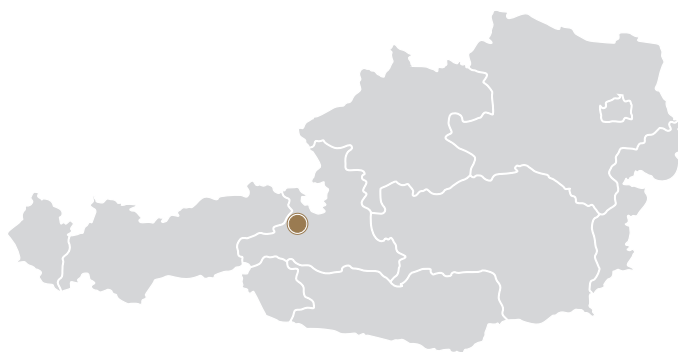
im Zimmer der Eltern pro Kind & Nacht, gültig ab zwei vollzahlenden Personen

bis 2,99 Jahre	Gratis
3-4,99 Jahre	€ 70,-
5-8,99 Jahre	€ 90,-
9-14,99 Jahre	€ 110,-
15-17,99 Jahre	€ 130,-



Unsere Preise variieren je nach Aufenthaltsdauer, Urlaubszeit sowie Verfügbarkeit. Unsere tagesaktuellen Preise finden Sie auf www.daszwoelferhaus.at

Angeführte Ab-Preise pro Person/Nacht bei Doppelbelegung inkl. Verwöhnnpension & allen Inklusivleistungen zzgl. Ortstaxe € 2,- pro Person/Nacht ab 15 Jahren. Zimmerskizzen sind Beispiele, Abweichungen möglich.



Familie Martina & Alois Hasenauer
Zwölferkogelweg 137 | 5754 Hinterglemm | Österreich | Tel. +43 (0) 6541/6317, Fax -7 | info@daszwoelferhaus.at

www.daszwoelferhaus.at

W

Follow us on  +  #daszwoelferhaus



Impressum: Für den Inhalt verantwortlich – Zwölferhaus KG, Martina & Alois Hasenauer, UID-Nr: ATU 33616806, FN 28917a, LG Salzburg, Mitglied der Wirtschaftskammer Salzburg, Fachgruppe Hotellerie. Konzept: www.oberhauser-consulting.at © 2022. Bildnachweis: Das Zwölferhaus, Günter Standl, Eva Trifft, Saalbach.com, Daniel Roos, Robert Bachmann, Mirja Geh, Christian Wöckinger, Moritz Ablinger, bike'n soul, Der Fotoigel/Richard Ronacher.

Mit dieser Preisliste verlieren alle vorangegangenen Preise ihre Gültigkeit. Irrtümer und Druckfehler trotz sorgfältiger Prüfung nicht ausgeschlossen. Sollten Sie künftig keine Zusendungen per Post mehr von uns wünschen, geben Sie uns bitte jederzeit per E-Mail oder Brief Bescheid. Wir nehmen Sie dann aus unserem Verzeichnis.